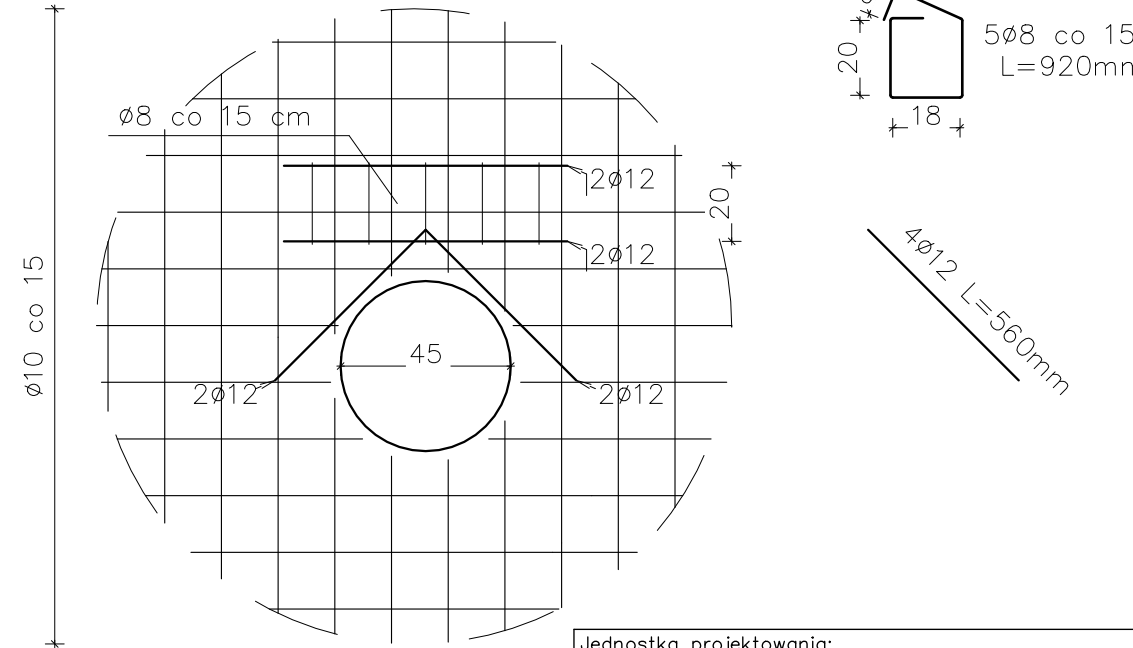
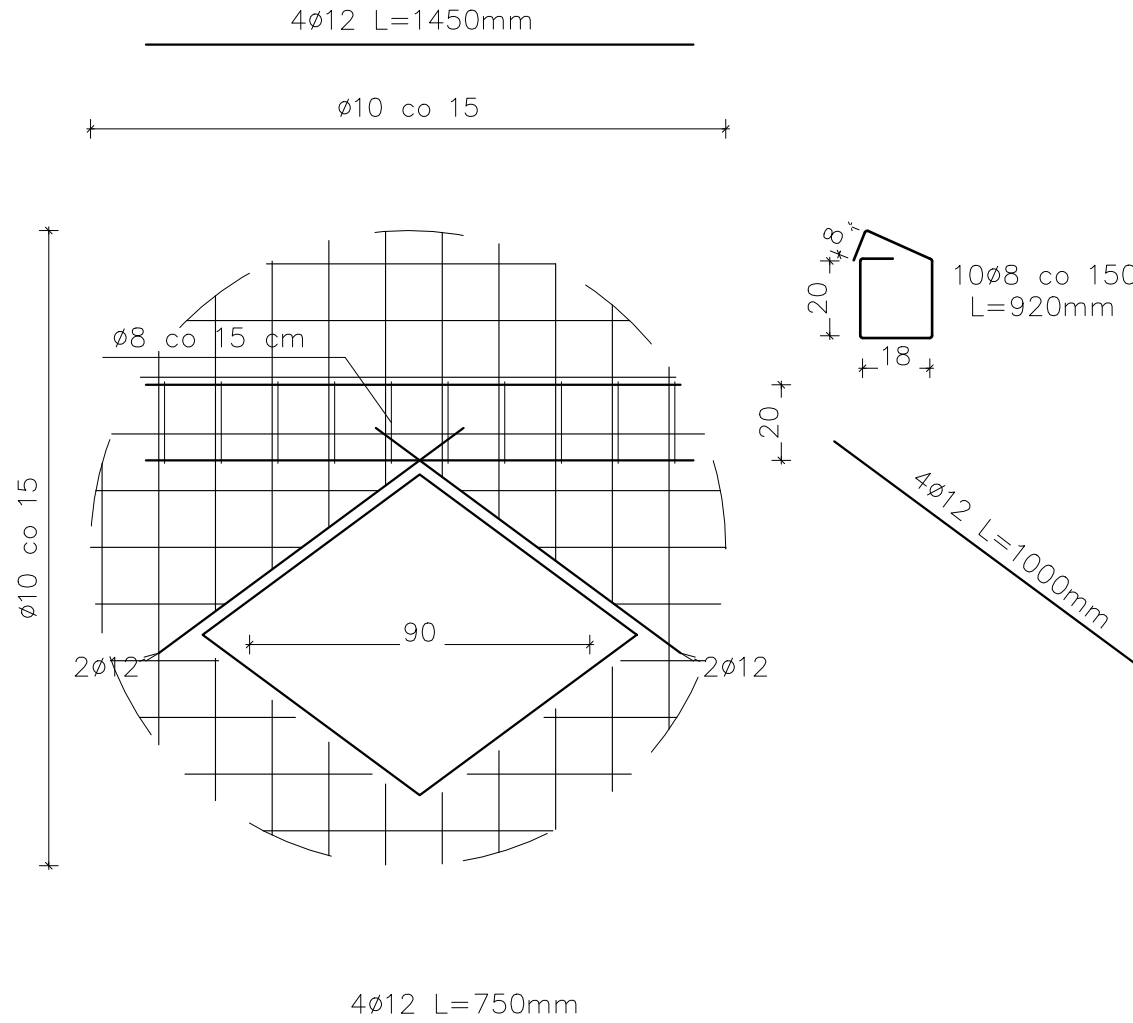
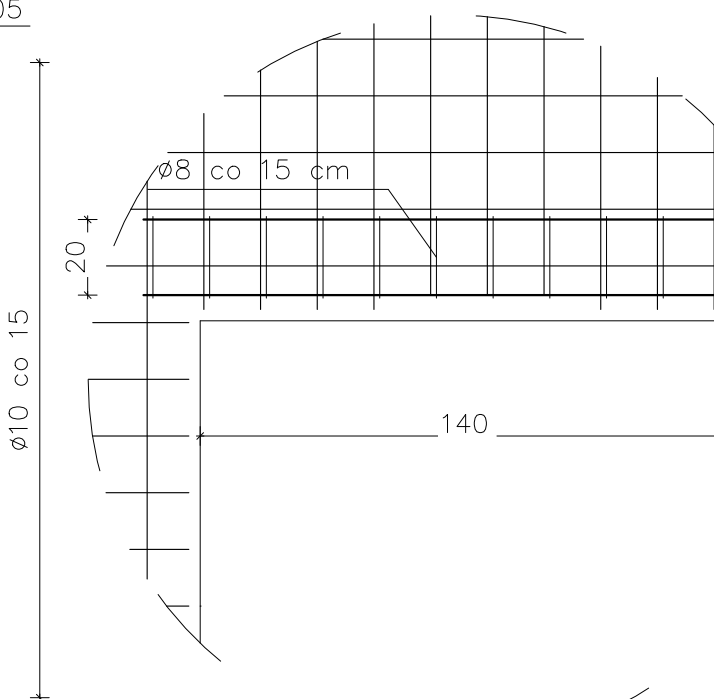
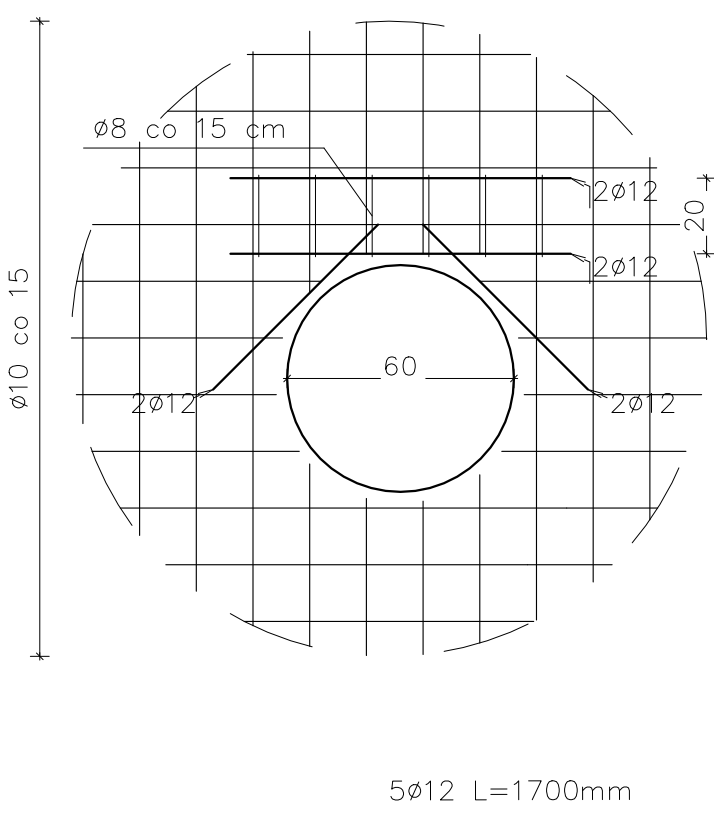
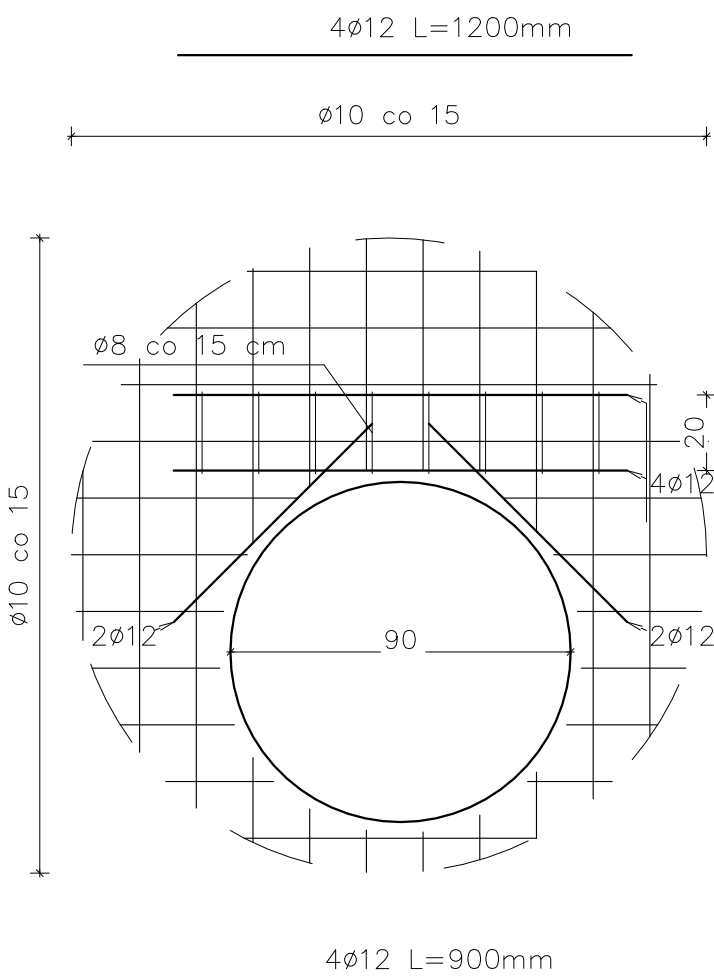
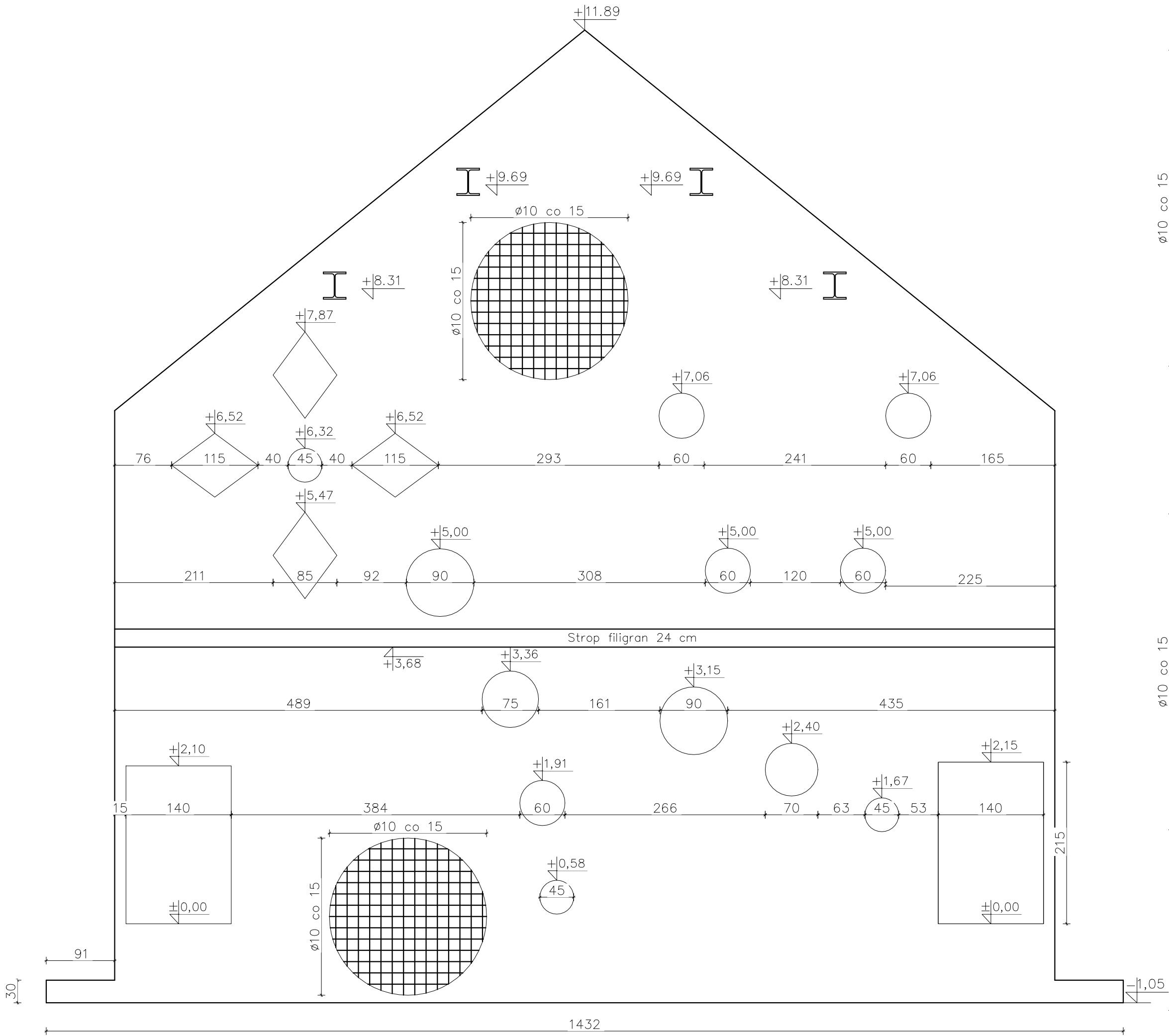


Zbrojenie ściany w osi R
Skala 1:50

Zbrojenie nadproży
Skala 1:20



Jednostka projektowania: BUDOTEKA biuro inżynierskie Tomasz Kozłowski 59-830 Olszyna, ul. Wąchości 93; tel. 604 206 084; www.budoteka.tech; biuro@budoteka.tech			
Inwestor : Gmina Węgliniec ul. Sikorskiego 3 59-940 Węgliniec			
Obiekt:	Budowa budynku żłobko-przedszkola z wykorzystaniem odnawialnych źródeł energii		
Adres inwestycji:	dz. nr 168/1, ul. Kochanowskiego, 59-940 Węgliniec		
Nr dz., Ark. Mapy, Obręb, Gmina :	dz. nr 168/1, Obr. 0001-Węgliniec, j.w. 022506_4 Węgliniec, 59-940 Węgliniec		
Stadium Projektu :	Wykonawczy		
Branża :	Konstrukcja		
Nazwa rysunku:	Zbrojenie ściany w osi R		
ARCHITEKTURA	Opracował:	mgr inż. Tomasz Kozłowski upr. nr: DOŚ/0004/PBkb/17; DOŚ/BO/0296/17	Podpis:
	Sprawdził:	mgr inż. Tomasz Tyczyński upr. nr: DOŚ/0011/PBkb/16; DOŚ/BO/0254/16	
	Asystent/kb Projektanta:	Samuel Gul	
Symbol projektu:	Data:	Format rys.:	Skala:
PW	10.12.2019 r.	420x700	1:50/20
Nazwa wewn. rys.:			
Rozporządzenie i powołanie niniejszej dokumentacji bez zgody posiadacza praw autorskich jest zabronione. Dz. U. 24/1994, poz.83, ART 115-116 Copyright by BUDOTEKA®			